

4 Fortschreibung und Anpassung des Notfall- und Alarmplans

Ein Strandwallsystem trennt den Binnensee hydraulisch weitgehend von der Ostsee. Das Wallsystem verändert sich durch Erosions- und Ablagerungsvorgänge. Durch stärkere Wintersturmflutereignisse kann es zu Strandwalldurchbrüchen kommen, über die eine direkte hydraulische Verbindung zwischen Ost- und Binnensee entstehen kann.

Vor diesem Hintergrund erfolgt durch die BWS GmbH jährlich, jeweils zum Saisonbeginn, eine Bewertung der Situation durch eine Ortsbegehung und eine Wasserstandsauswertung (siehe Kap. 3). Bestehen Hinweise darauf, dass sich im Verlauf der Saison die Situation der hydraulischen Trennung zwischen Binnensee und Ostsee verändert, kann darüber hinaus eine Sonderauswertung erfolgen.

Nach jeweils 5 Jahren erfolgt eine zusammenfassende Auswertung der bis dahin erfassten Wasserstandsentwicklungen und eine Beurteilung der Eignung der im Notfall- und Alarmplan festgelegten Maßnahmen auf der Grundlage der Erfahrungen bei eingetretenen Hochwassersituationen. Sofern aus Sicht des Hochwasserschutzes erforderlich, erfolgt eine Anpassung des Notfall- und Alarmplans. Dadurch können auch langfristige Entwicklungen (z.B. durch den Klimawandel und Veränderungen der Küstenstrukturen) erkannt und berücksichtigt werden.

gez. Dipl.-Hydr. Lutz Krob
(Geschäftsführung)

gez. Dipl-Geol. M. Keller
(Projektleitung)

Campingplatz Fehmarnbelt

Notfall- und Alarmplan Hochwasser

(Maßnahmenplan 1 - Keine Verbindung zwischen Binnensee und Ostsee Ende März, Strandwall durchgehend)

<i>Wasserstand Binnenseepegel</i>	<i>Prognose Wasserstand Ostsee</i>	<i>Maßnahmen (Höhenbereiche siehe Lageplan)</i>
≥ 0,6 mNN		- allgemeiner Hinweis Vernässungsgefahr (Flagge/Tafel) - Räumung der Stellplatzbereiche 0,6 mNN bis 0,8 mNN*
≥ 0,8 mNN		- allgemeiner Hinweis Vernässungsgefahr (Flagge/Tafel) - Hinweis auf Vernässungsgefahr per SMS/E-Mail-Verteiler - Räumung der Stellplatzbereiche 0,6 mNN bis 1,0 mNN*
≥ 1,0 mNN		- allgemeiner Hinweis Vernässungsgefahr (Flagge/Tafel) - Hinweis auf Vernässungsgefahr per SMS/E-Mail-Verteiler
	≥ 1,2 mNN	- keine Übernachtung auf den Plätzen - Räumung der Stellplatzbereiche 0,6 mNN bis 1,2 mNN*

* Entfernung aller beweglicher und abschwemmbarer Gegenstände und Stoffe

Haftungsausschluss / Gültigkeit: Gültig bis 30.09.2018. Die im vorliegenden Notfall- und Alarmplan beschriebenen Maßnahmen dienen der Reduzierung der Gefahr von Schäden durch Vernässungen in den Stellplatzbereichen des Campingplatzes Fehmarnbelt. Die Maßnahmen dienen dem Hinweis auf mögliche Gefahren und erfordern weitere Handlungen durch die Platzaufsicht und die Betroffenen. Die im Notfall- und Alarmplan festgelegten Wasserstände mit den Darstellungen möglicher Vernässungsbereiche (Anlage 1) sind keine Grundlage zur Ableitung ungefährdeter Bereiche. Es werden kontinuierliche Wasserstandsmessungen durchgeführt, die Auswirkungen auf den Notfall- und Alarmplan haben können. Hierzu erfolgt jährlich zu Saisonbeginn eine Auswertung der Daten und eine Überprüfung der Situation vor Ort.

Campingplatz Fehmarnbelt

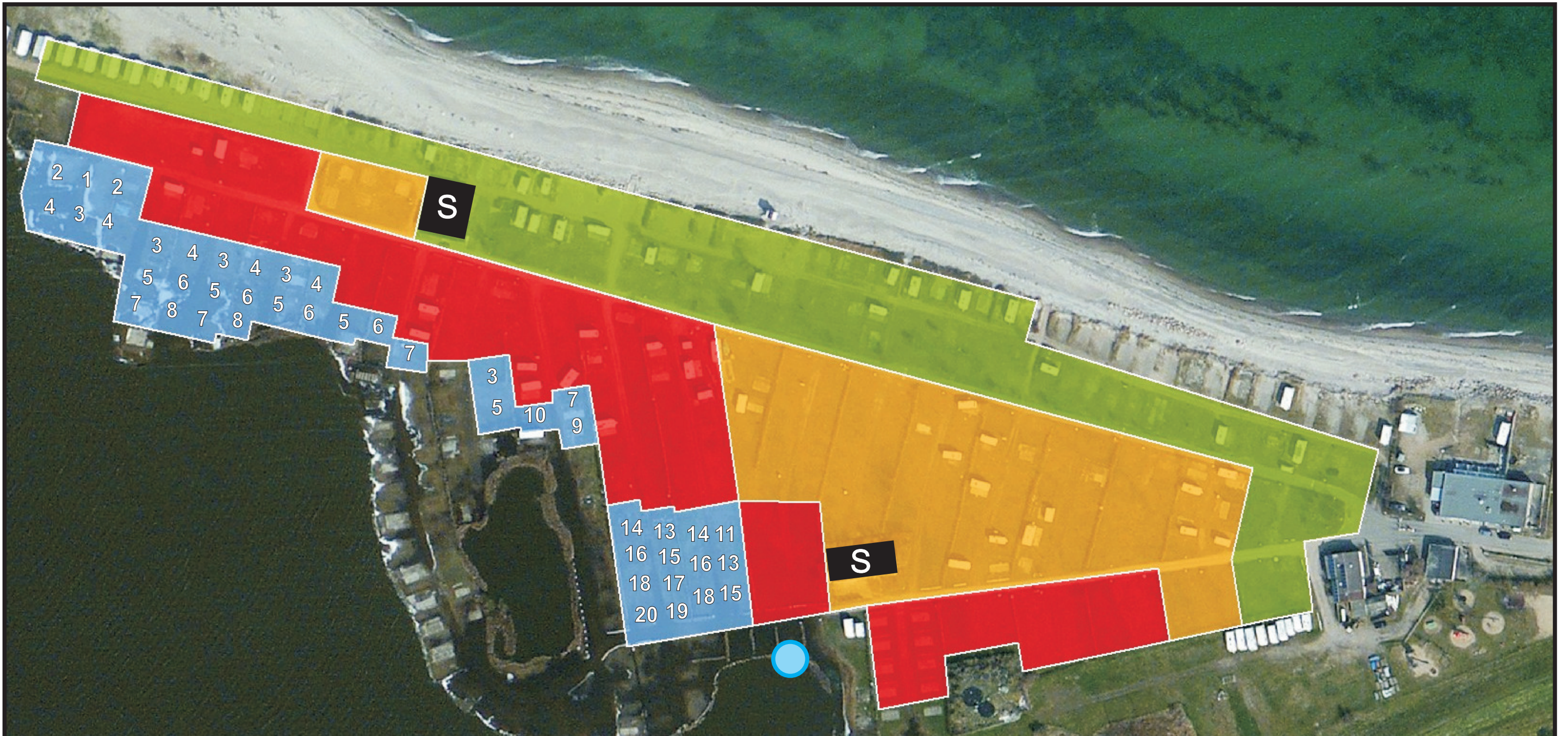
Notfall- und Alarmplan Hochwasser

(Maßnahmenplan 2 - Direkte Verbindung zwischen Binnensee und Ostsee Ende März, Strandwall unterbrochen)

<i>Wasserstand Binnenseepegel</i>	<i>Prognose Wasserstand Ostsee</i>	<i>Maßnahmen (Höhenbereiche siehe Lageplan)</i>
≥ 0,6 mNN	≥ 0,6 mNN	- allgemeiner Hinweis Vernässungsgefahr (Flagge/Tafel) - Räumung der Stellplatzbereiche 0,6 mNN bis 0,8 mNN*
≥ 0,8 mNN	≥ 0,8 mNN	- allgemeiner Hinweis Vernässungsgefahr (Flagge/Tafel) - Hinweis auf Vernässungsgefahr per SMS/E-Mail-Verteiler - Räumung der Stellplatzbereiche 0,6 mNN bis 1,0 mNN*
≥ 1,0 mNN	≥ 1,0 mNN	- allgemeiner Hinweis Vernässungsgefahr (Flagge/Tafel) - Hinweis auf Vernässungsgefahr per SMS/E-Mail-Verteiler - keine Übernachtung auf den Plätzen - Räumung der Stellplatzbereiche 0,6 mNN bis 1,2 mNN*
	≥ 1,2 mNN	- allgemeiner Hinweis Vernässungsgefahr (Flagge/Tafel) - Hinweis auf Vernässungsgefahr per SMS/E-Mail-Verteiler - Räumung aller Stellplatzbereiche

* Entfernung aller beweglicher und abschwemmbarer Gegenstände und Stoffe

Haftungsausschluss / Gültigkeit: Gültig bis 30.09.2018. Die im vorliegenden Notfall- und Alarmplan beschriebenen Maßnahmen dienen der Reduzierung der Gefahr von Schäden durch Vernässungen in den Stellplatzbereichen des Campingplatzes Fehmarnbelt. Die Maßnahmen dienen dem Hinweis auf mögliche Gefahren und erfordern weitere Handlungen durch die Platzaufsicht und die Betroffenen. Die im Notfall- und Alarmplan festgelegten Wasserstände mit den Darstellungen möglicher Vernässungsbereiche (Anlage 1) sind keine Grundlage zur Ableitung ungefährdeter Bereiche. Es werden kontinuierliche Wasserstandsmessungen durchgeführt, die Auswirkungen auf den Notfall- und Alarmplan haben können. Hierzu erfolgt jährlich zu Saisonbeginn eine Auswertung der Daten und eine Überprüfung der Situation vor Ort.



Lageplan

- Standplatzbereiche oberhalb 1,2 mNN
- Standplatzbereiche 1,0 bis 1,2 mNN
- Standplatzbereiche 0,8 bis 1,0 mNN
- Standplatzbereiche 0,6 bis 0,8 mNN (eingeschränkte Saison)
- S Sanitärgebäude
- Binnenseepegel